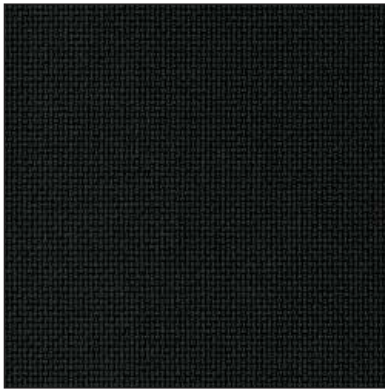


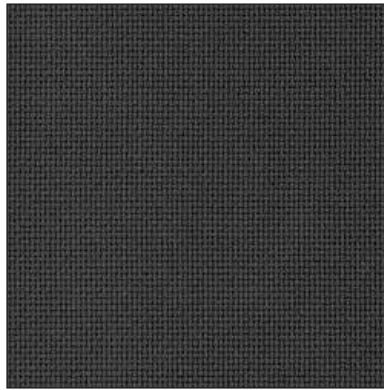
CEED

KRALL
+ROTH

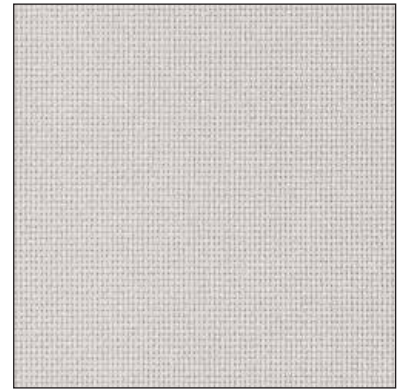
Fotografische Stoffscans sind nicht farbverbindlich. Fordern Sie vor der Bestellung immer tatsächliche Stoffmuster an.
Photographic fabric scans are not colour accurate. Always request actual fabric samples before ordering.



10 graphitschwarz



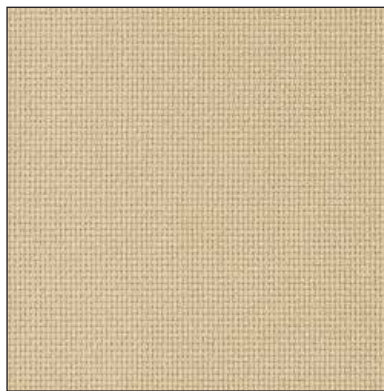
11 anthrazit



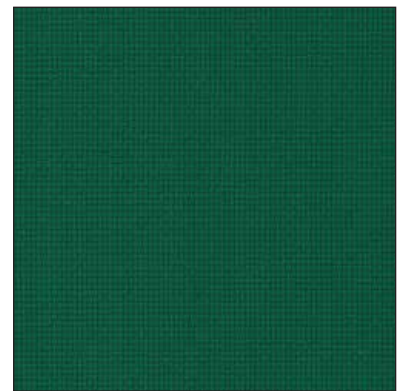
20 schneeweiß



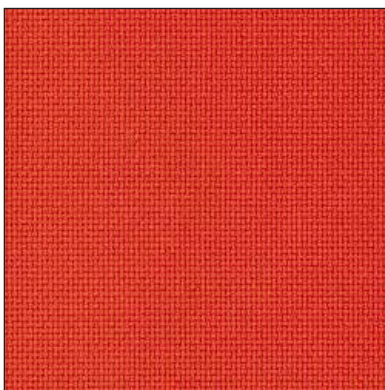
12 granitgrau



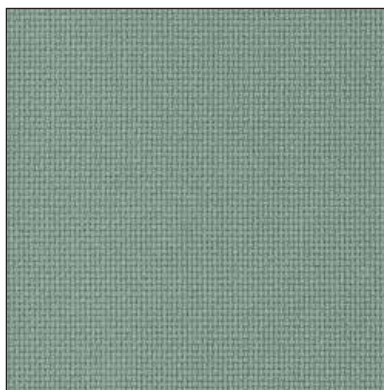
32 warmgrey



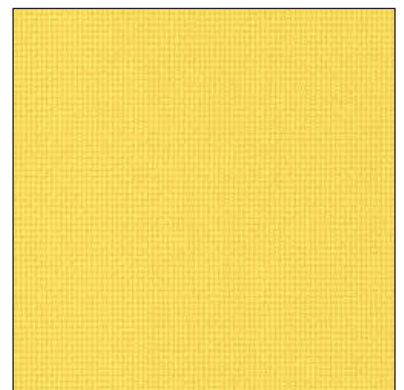
93 dunkelgrün



65 korallrot



14 aquablau



50 sonnengelb

FLÖTOTO

CEED

KRALL
+ROTH

ZUSAMMENSETZUNG

85 % Reine Schurwolle, 15 % Polyamid

BREITE

140 cm

GEWICHT

ca. 520 g/lfdm

SCHEUERVERHALTEN

Martindale (Belastung 12 Kpa)

DIN EN ISO 12947-2: 2007

150.000 Touren

BRANDVERHALTEN

D - DIN EN 1 021: 2006 Teil 1 (Zigarettestest)

und Teil 2 (Butanflammentest) in

Kombination mit Schaumstoff B 3 normal

brennbar mind. 22 kg/m³ Raumgewicht.

Klassifizierung des Brandverhaltens des

Polsterverbundes nach DIN 66084 P-b

GB - British Standard 7176:2007

Ignition Source 0, 1 + 5 in Kombination mit

schwerentflammbarem Schaumstoff CMHR

mind. 35 kg/m³ Raumgewicht - Medium

hazard

A- ÖNorm B 3825 schwerbrennbar in

Kombination mit Schaumstoff B 2 ÖNorm A

3800-1 01

LICHTECHTHEIT

DIN EN ISO 105-802: 2002

5-7

REIBECHTHEIT

DIN EN ISO 105-X12: 2002

4 - 5 trocken und nass

SCHWEISSECHTHEIT

DIN EN ISO 1 05- E04: 2009

4 -5 sauer und alkalisch

TROCKENREINIGUNGSECHTHEIT

DIN EN ISO 1 05-DO 1 : 201 0

4- 5

REINIGUNGSANLEITUNG

Festverspannte Bezüge: Absaugen,

Trockenschaumreinigung

Abnehmbare Bezüge: Chemische Reinigung

COMPOSITION

85 % Pure New Wool, 15 % Polyamid

WIDTH

140 cm

WEIGHT

approx. 520 g/lm

ABRASION RESISTANCE

Martindale (load 12 Kpa)

DIN EN ISO 12947-2: 2007

150.000 cycles

FLAMMABILITY

D - DIN EN 1 021: 2006 part 1 (cigarette test)

and part 2 (butane flame test) when tested

with non flame retardant foam B 3 density

22 kg/m³ minimum. Ignitability classification

of the upholstery composite according to

DIN 66084 P-b

GB - British Standard 7176:2007

Ignition Source 0, 1 + 5 when tested with

flame retardant foam CMHR density 35 kg/m³

minimum - Medium hazard

A- ÖNorm B 3825 flame retardant when

tested with foam B 2 ÖNorm A 3800-1 01

FASTNESS TO LIGHT

DIN EN ISO 105-802: 2002

5-7

FASTNESS TO RUBBING

DIN EN ISO 105-X12: 2002

4 - 5 dry and wet

FASTNESS TO PERSPIRATION

DIN EN ISO 1 05- E04: 2009

4 -5 acid and alkaline

FASTNESS TO DRY CLEANING

DIN EN ISO 1 05-DO 1 : 201 0

4- 5

CLEANING

fixed covers: vacuum cleaning,

cleaning with dry foam

removable covers: dry cleaning

COMPOSITION

85 % Pure Laine Vierge, 15 % Polyamid

LARGEUR

140 cm

POIDS

ca. 520 g/ml

RESISTANCE À L'ABRASION

Martindale (charge 12 Kpa)

DIN EN ISO 12947-2: 2007

150.000 tours

REACTION AU FEU

D - DIN EN 1 021: 2006 partie 1 (essai à la

cigarette) et partie 2 (essai au butane) testé

avec mousse B 3 inflammable d'une densité

de 22 kg/m³ minimum. Classification de

l'inflammabilité de l'assemblage (simulati-

on de capitonnement) d'après DIN 66084 P-b

GB - British Standard 7176:2007

Ignition Source 0, 1 + 5 testé avec mousse

non

inflammable CMHR d'une densité de 35 kg/

m³ minimum - Medium hazard

A- ÖNorm B 3825 non inflammable testé avec

mousse B 2 ÖNorm A 3800-1 01

SOLIDITÉ À LA LUMIÈRE

DIN EN ISO 105-802: 2002

5-7

SOLIDITÉ AU FROTTEMENT

DIN EN ISO 105-X12: 2002

4 - 5 sec et humide

SOLIDITÉ À LA SUEUR

DIN EN ISO 1 05- E04: 2009

4 -5 acide et alcaline

SOLIDITÉ AU NETTOYAGE À SEC

DIN EN ISO 1 05-DO 1 : 201 0

4- 5

NETTOYAGE

housses fixes: aspirer, nettoyer à la

mousse sèche

housses amovibles: nettoyage à sec

FLÖTOTO