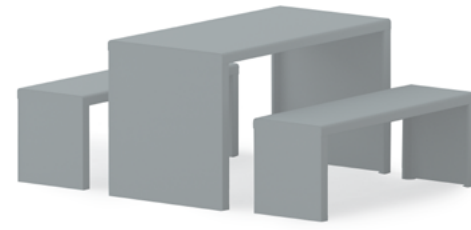


STEEL Stahlmöbel

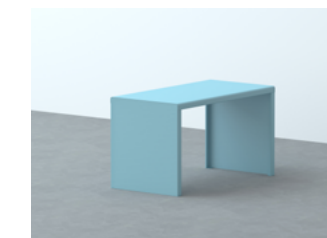


Empfohlene Anwendung	Schule, Universität, Bildungseinrichtungen																		
Material	Aus 2,5 mm Stahlblech. Oberfläche: pulverbeschichtet mit einem Feinstruktur-Pulver.																		
Verbindung/Befestigung	Die Produkte müssen fest mit dem Fußboden/Wand verbunden werden. Es muss eine fachgerechte Montage entsprechend der Wand- oder Bodenbeschaffenheit erfolgen. Nicht geeignet für Fußbodenheizung.																		
Farben	<p>05 09 06 73 11 31 14</p> <p>Feinstrukturpulverbeschichtung</p>																		
Tischhöhe	Wagentische: 71 cm Stehstisch: 105 cm																		
Gewicht	<table border="0"> <tr><td>Tisch</td><td>15,9 kg</td></tr> <tr><td>Tisch wandbefestigt</td><td>23,1 kg</td></tr> <tr><td>Tisch mit Sichtschutz wandbefestigt</td><td>10,7 kg</td></tr> <tr><td>Stehstisch wandbefestigt</td><td>8,5 kg</td></tr> <tr><td>Stehstisch mit Sichtschutz wandbefestigt</td><td>20,5 kg</td></tr> <tr><td>Steh-Sitz-Winkel wandbefestigt</td><td>19,0 kg</td></tr> <tr><td>Bank wandbefestigt</td><td>25,3 kg</td></tr> <tr><td>Bank</td><td>25,3 kg</td></tr> <tr><td>Bank mit Rückenlehne</td><td>44,5 kg</td></tr> </table>	Tisch	15,9 kg	Tisch wandbefestigt	23,1 kg	Tisch mit Sichtschutz wandbefestigt	10,7 kg	Stehstisch wandbefestigt	8,5 kg	Stehstisch mit Sichtschutz wandbefestigt	20,5 kg	Steh-Sitz-Winkel wandbefestigt	19,0 kg	Bank wandbefestigt	25,3 kg	Bank	25,3 kg	Bank mit Rückenlehne	44,5 kg
Tisch	15,9 kg																		
Tisch wandbefestigt	23,1 kg																		
Tisch mit Sichtschutz wandbefestigt	10,7 kg																		
Stehstisch wandbefestigt	8,5 kg																		
Stehstisch mit Sichtschutz wandbefestigt	20,5 kg																		
Steh-Sitz-Winkel wandbefestigt	19,0 kg																		
Bank wandbefestigt	25,3 kg																		
Bank	25,3 kg																		
Bank mit Rückenlehne	44,5 kg																		
Stapelbarkeit	Nicht stapelbar.																		

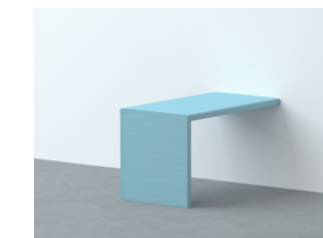
PRODUKTDDETAILS

DXF-, DWG-Daten Daten in unterschiedlichen Formaten für Architekten und Planer auf Anfrage erhältlich.

Maße



Tisch
Maße: H71 B106 T65
H71 B126 T65
H71 B146 T65



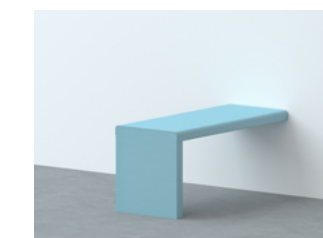
Tisch wandbefestigt
Maße: H71 B70 T65
H71 B100 T65
H71 B120 T65



Tisch mit Sichtschutz wandbefestigt
Maße: H71 B70 T65
H71 B100 T65
H71 B120 T65
Höhe Sichtschutz: 1600



Bank
Maße: H43 B96 T38
H43 B116 T38
H43 B136 T38



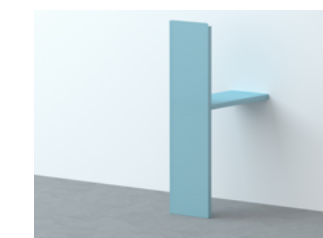
Bank wandbefestigt
Maße: H43 B62 T38
H43 B92 T38
H43 B112 T38



Bank mit Rückenlehne
Maße: H43 B96 T38
H43 B116 T38
H43 B136 T38



Stehstisch wandbefestigt
Maße: H105 B95 T45



Stehstisch mit Sichtschutz wandbefestigt
Maße: H105 B95 T45
Höhe Sichtschutz: 1800



Steh-Sitz-Winkel wandbefestigt
Maße: H76 B86 T8

PRODUKTDDETAILS

Sonderanfertigungen Verschiedenen Größen auf Anfrage.

○ 05	Schneeweiß	RAL 9002	NCS S 1002-G50Y
● 09	Granitgrau	RAL 7037	NCS S 5000-N
● 06	Graphitschwarz	RAL 9005	NCS S 9000-N
● 73	Warmgrey	-	NCS S 5005-Y20R
● 11	Aquablau	RAL 210 70 10	NCS S 2020-B10G
● 31	Korallrot	RAL 040 40 60	NCS S 2070-Y80R
● 14	Kiwigrün	RAL 100 70 60	NCS S 3050-G80Y