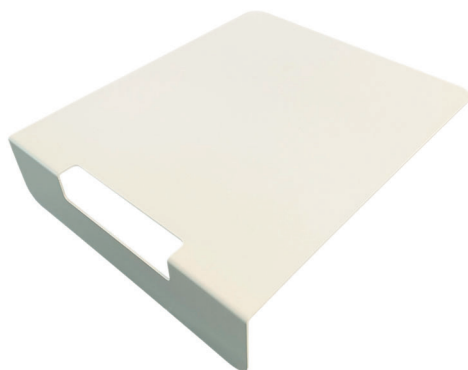
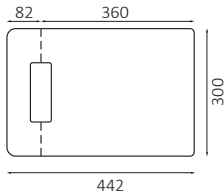


# ACTIVE Tray



Artikel-Nr.	2214
Empfohlene Anwendung	Ablagetablett für ACTIVE Polstersitze
Material	Stahlblech 2 mm, gekantet mit abgerundeten Ecken und Griffmulde, pulverbeschichtet
Farben	Farbauswahl Gestell: <input type="radio"/> 05 Schneeweiß (RAL 9002 / NCS S 1002-G50Y) <input type="radio"/> 09 Granitgrau (RAL 7037 / NCS S 5000-N) <input checked="" type="radio"/> 06 Graphitschwarz (RAL 9005 / NCS S 9000-N) <input type="radio"/> 73 Warmgrey (NCS S5005-Y20R)
Maße	B 360 × T 300 mm 
Gewicht	2,3 kg
Stapelbarkeit	stapelbar