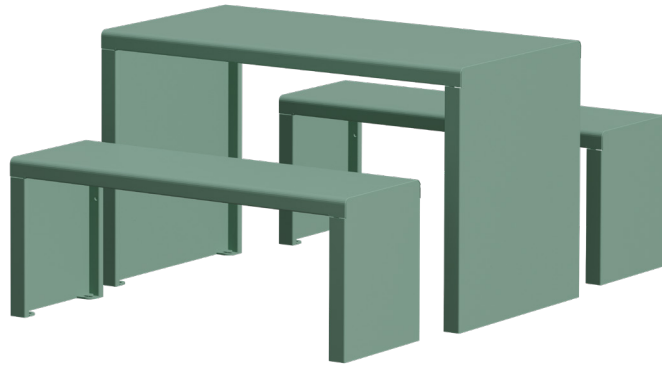


STEEL Stahlmöbel



Empfohlene Anwendung Schule, Universität, Bildungseinrichtungen

Material Pulverbeschichtetes Stahlblech

Farben



farbig pulverbeschichtet

Höhen

Modell	Größe	Sitzhöhe	Höhe
Bänke	5	43 cm	
Bänke	6	46 cm	
Tische	5		71 cm
Tische	6		76 cm
Stehtische			105 cm

Verbindung / Befestigung

Alle Teile werden mit einander verschraubt und können auseinander gebaut werden. Die Produkte müssen fest mit dem Fußboden verbunden werden. Dies erfolgt mit einem Injektionsmörtel, einer Stahlgewindeankerstange und einer Mutter, die mit dem Fußboden verschraubt wird. Hinweis: Nicht geeignet für Fußbodenheizung.

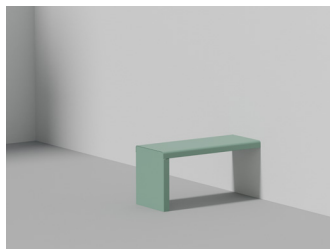
PRODUKTDATEN

05 Schneeweiß	RAL 9002	NCS S 1002-G50Y
09 Granitgrau	RAL 7037	NCS S 5000-N
06 Graphitschwarz	RAL 9005	NCS S 9000-N
73 Warmgrey	-	NCS S 5005-Y20R
11 Aquablau	RAL 210 70 10	NCS S 2020-B10G
31 Korallrot	RAL 040 40 60	NCS S 2070-Y80R
16 Sonnengelb	-	NCS S 0580-Y10R
54 Farngrün	-	NCS S 3020-G
04 Waldgrün	RAL 6005	NCS S 7020-G

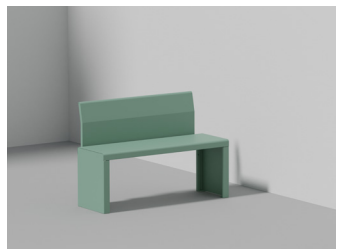
Maße



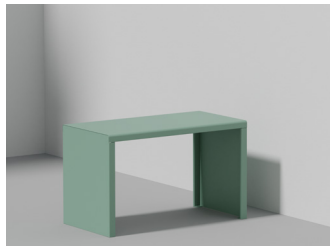
Bank
Maße: H43/46 T38 B96/116/136 cm



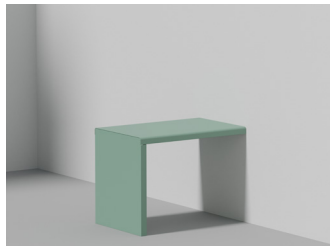
Bank wandbefestigt
H43/46 T38 B62/92/112 cm



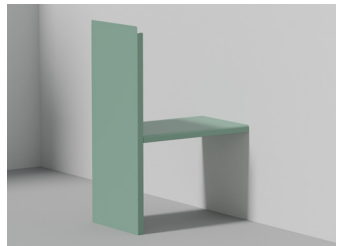
Bank mit Rückenlehne
H43/46 T38 B96/116/136 cm



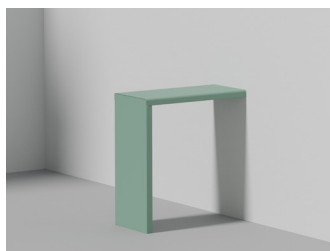
Tisch
Maße: H71/76 T65 B106/126/146 cm



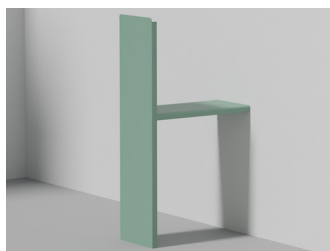
Tisch wandbefestigt
H71/76 T65 B70/100/120 cm



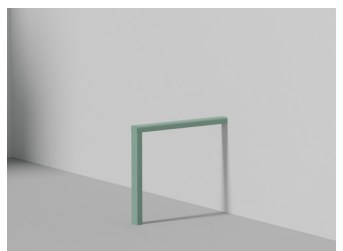
Tisch mit Sichtschutz wandbefestigt
H71/76 T65 B70/100/120 cm



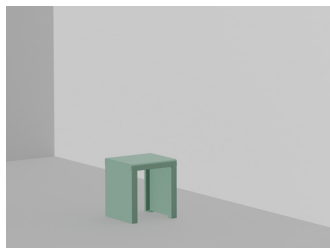
Stehstisch wandbefestigt
Maße: H105 T45 B95 cm



Stehstisch mit Sichtschutz wandbefestigt
H105 T45 B95 cm

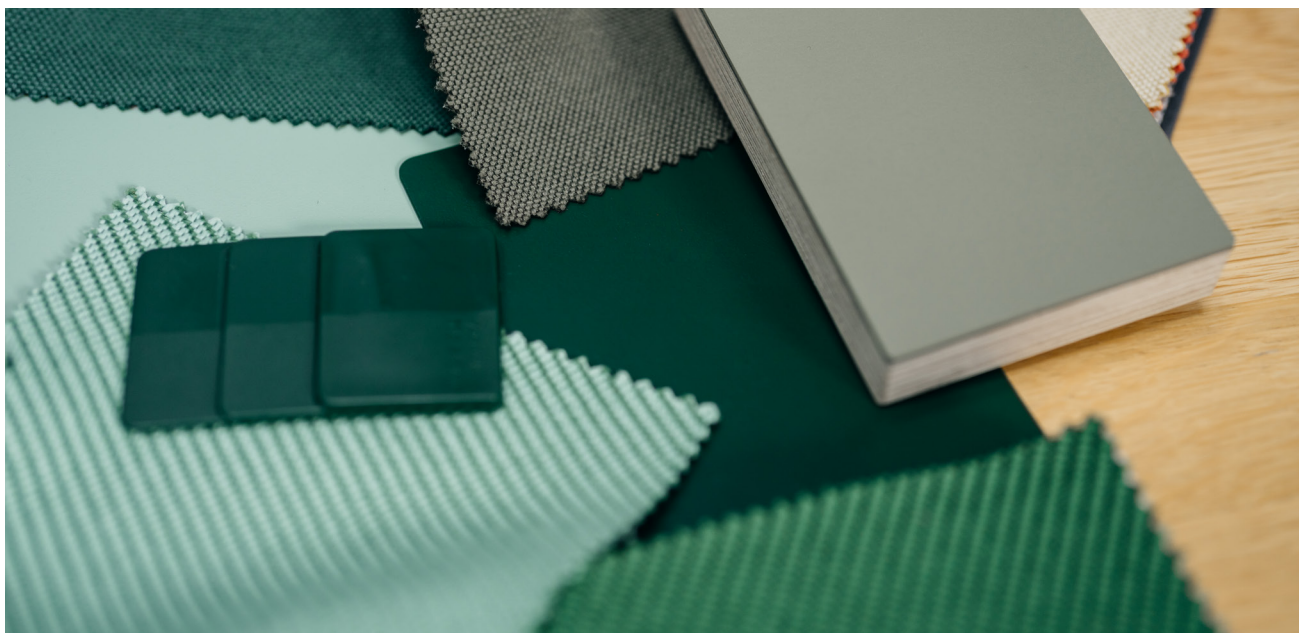


Steh-Sitz-Winkel wandbefestigt
H76 T8 B86 cm



Hocker freistehend
Maße: H43/46 T38 B42 cm

ALLGEMEINE HINWEISE



Planungsdaten

Dateien für Architekten und Planer auf Anfrage erhältlich.

Ausschreibungstexte

Schreiben Sie uns eine Email oder rufen Sie uns gerne an, wir senden Ihnen die gewünschten Texte zu unseren Produkten umgehend zu.

Zertifikate

Gemäß DIN EN 13501-1:2019-05 mit der Klassifizierung A2 als nicht brennbar zertifiziert.

Reinigung & Pflege

Pulverbeschichtung



Es sind Abweichungen in den Abmessungen auf Grund von Material- und Produktionstoleranzen möglich. Technische Änderungen, Irrtümer und Farbabweichungen vorbehalten.

WIR FREUEN UNS AUF SIE



Flötotto Einrichtungssysteme GmbH
An der Manufaktur 4
33334 Gütersloh
Germany

Beratung

FLÖTOTTO ist ein relevanter Entwicklungspartner von Schulträgern, Architekten, Ministerien und täglich in intensivem Austausch mit den verantwortlichen Lehrenden in den jeweiligen Schulen. Zusammen richten wir flexible, altersgerechte Bildungsräume für ein intensives Zusammenleben von Lernenden und Lehrenden ein. Die von uns entwickelten Lebens- und Lernräume verbessern die Lernerfolge und strahlen zusammen mit der Architektur bestenfalls auch positiv in den Nahbereich des Schulstandortes aus.

Wir bleiben Ihr erster Ansprechpartner, bis das Projekt abgeschlossen ist und auch noch Jahre danach.

Sprechen Sie uns an, wir beraten Sie gerne!

Kontakt für
Lehrende &
Schuleitungen

+ 49 5241 50474 0
lehrende@floetotto.com

Kontakt für
Architekturbüros

+ 49 5241 50474 51
schulbau@floetotto.com

Kontakt für
Schulträger

+ 49 5241 50474 50
schultraeger@floetotto.com

Internetseite

www.floetotto.com
