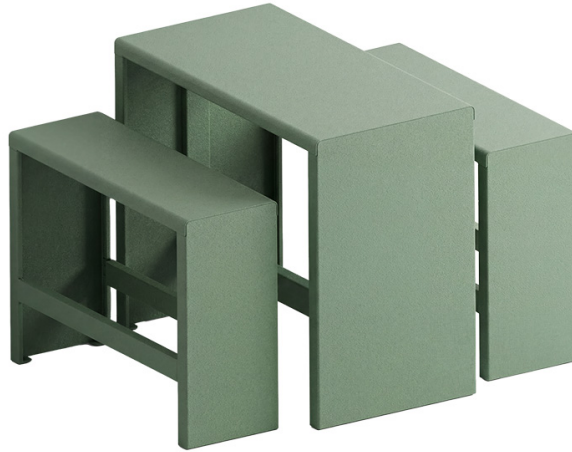


STEEL HIGH Stahlmöbel



Empfohlene Anwendung	Schulen, Universitäten, Bildungseinrichtungen, Flure, Aulen, Sporthallen. Speziell für Bereiche mit Brandschutzauflagen (angrenzend an Fluchtwegsbereiche).
Brandschutz	Gemäß DIN EN 13501-1:2019-05 mit der Klassifizierung A2 – nicht brennbar zertifiziert.
Material	2,5 mm pulverbeschichtetes Stahlblech, Pulverbeschichtung, matt Feinstruktur.
Konstruktion	Alle Bauteile aus präzise lasergeschnittenem und doppelt umgekanntem Stahlblech, mind. 2,5 mm Materialstärke, pulverbeschichtet. Die Sitz- und Tischflächen sind an den Längsseiten (vorn und hinten) mit einem Radius von R 17 mm gerundet; die Stirnseiten sind mit einer umlaufenden Fase von 2 mm gebrochen, um Verletzungsrisiken für die Nutzer auszuschließen. Seitenteile mit der Sitzfläche kraftschlüssig mittels selbstsichernder Schrauben verschraubt.
Farben	<p>05 09 06 73 11 31 16 54 04</p> <p>40 48 50</p> <p>farbig pulverbeschichtet, matt Feinstruktur</p>
Befestigung	Die Produkte müssen fest mit dem Fußboden verbunden werden. Wichtiger Hinweis: Nicht geeignet für Fußbodenheizungen.
Kombinierbar mit	STEEL Stahlmöbel PRO STOOL high

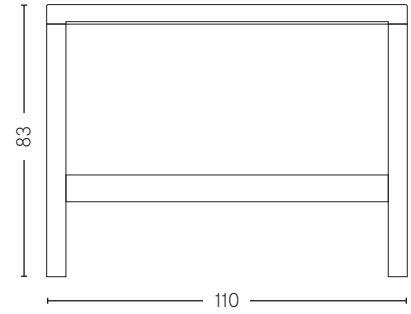
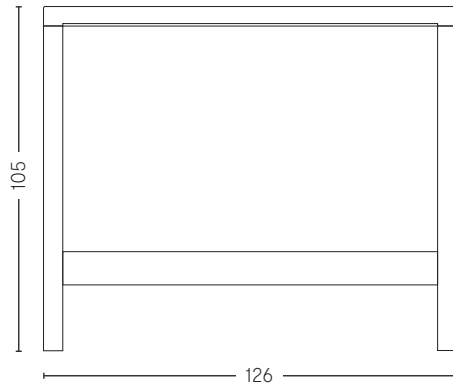
PRODUKTDATEN

05 Schneeweiß	RAL 9002	NCS S 1002-G50Y
09 Granitgrau	RAL 7037	NCS S 5000-N
06 Graphitschwarz	RAL 9005	NCS S 9000-N
73 Warmgrey	-	NCS S 5005-Y20R
11 Aquablau	RAL 210 70 10	NCS S 2020-B10G
31 Korallrot	RAL 040 40 60	NCS S 2070-Y80R
16 Sonnengelb	-	NCS S 0580-Y10R
54 Farngrün	-	NCS S 3020-G
04 Waldgrün	RAL 6005	NCS S 7020-G
40 Rubinrot	RAL 3004	NCS S 5040-R
48 Tuliprot	-	NCS S 2040-R
50 Anthrazitgrau	RAL 7016	NCS S 8005-B

Stand 17|10|31|2026

Gewicht	Tisch	68,6 kg
	Bank	40,4 kg

Maße in cm	B/H
------------	-----



Tiefe Tisch	65 cm
Tiefe Bank	38 cm

Details



Außenkanten mind. 17 mm Radius gerundet, gefaste Aussenkante



Unterkante gerundet, keine scharfen Kanten

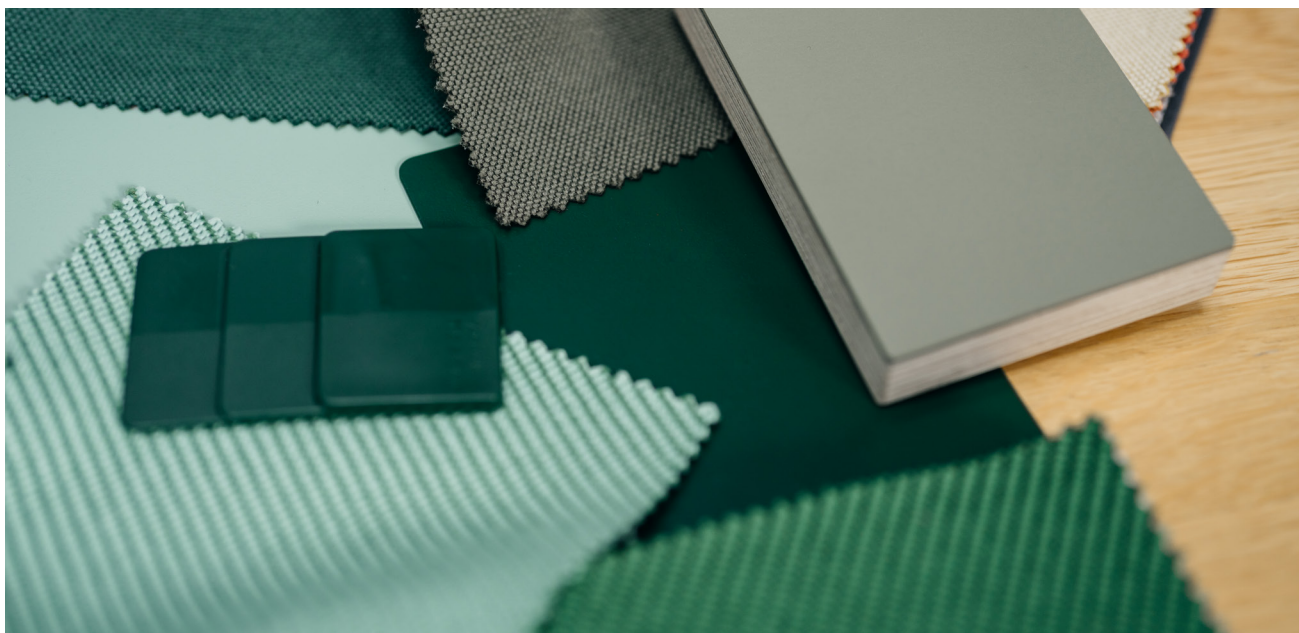


Ansicht Anschluß Fußraste an Seitenteil (Tisch)



Ansicht Anschluß Fußrasten an Seitenteil (Bank)

ALLGEMEINE HINWEISE



Planungsdaten

Dateien für Architekten und Planer auf Anfrage erhältlich.

Ausschreibungstexte

Schreiben Sie uns eine Email oder rufen Sie uns gerne an, wir senden Ihnen die gewünschten Texte zu unseren Produkten umgehend zu.

Zertifikate

Gemäß DIN EN 13501-1:2019-05 mit der Klassifizierung A2 als nicht brennbar zertifiziert.

Reinigung & Pflege

Pulverbeschichtung



Es sind Abweichungen in den Abmessungen auf Grund von Material- und Produktionstoleranzen möglich. Technische Änderungen, Irrtümer und Farbabweichungen vorbehalten.

WIR FREUEN UNS AUF SIE



Flötotto Einrichtungssysteme GmbH
An der Manufaktur 4
33334 Gütersloh
Germany

Beratung

FLÖTOTTO ist ein relevanter Entwicklungspartner von Schulträgern, Architekten, Ministerien und täglich in intensivem Austausch mit den verantwortlichen Lehrenden in den jeweiligen Schulen. Zusammen richten wir flexible, altersgerechte Bildungsräume für ein intensives Zusammenleben von Lernenden und Lehrenden ein. Die von uns entwickelten Lebens- und Lernräume verbessern die Lernerfolge und strahlen zusammen mit der Architektur bestenfalls auch positiv in den Nahbereich des Schulstandortes aus.

Wir bleiben Ihr erster Ansprechpartner, bis das Projekt abgeschlossen ist und auch noch Jahre danach.

Sprechen Sie uns an, wir beraten Sie gerne!

Kontakt für Lehrende & Schuleitungen

+ 49 5241 50474 0
lehrende@floetotto.com

Kontakt für Architekturbüros

+ 49 5241 50474 51
schulbau@floetotto.com

Kontakt für Schulträger

+ 49 5241 50474 50
schultraeger@floetotto.com

Internetseite

www.floetotto.com
