

STEEL Stahlmöbel



Empfohlene Anwendung	Kitas, Schulen, Universitäten, Bildungseinrichtungen, Flure, Aulen, Sporthallen. Speziell für Bereiche mit Brandschutzauflagen (angrenzend an Fluchtwegsbereiche).	
Brandschutz	Gemäß DIN EN 13501-1:2019-05 mit der Klassifizierung A2 - nicht brennbar zertifiziert.	
Material	2,5 mm pulverbeschichtetes Stahlblech, Pulverbeschichtung, matt Feinstruktur.	
Konstruktion	Alle Bauteile aus präzise lasergeschnittenem und doppelt umgekanntem Stahlblech, mind. 2,5 mm Materialstärke, pulverbeschichtet. Die Sitz- und Tischflächen sind an den Längsseiten (vorn und hinten) mit einem Radius von R 17 mm gerundet; die Stirnseiten sind mit einer umlaufenden Fase von 2 mm gebrochen, um Verletzungsrisiken für die Nutzer auszuschließen. Seitenteile mit der Sitzfläche kraftschlüssig mittels selbstsichernder Schrauben verschraubt.	
Farben	<p>05 09 06 73 11 31 16 54 04</p> <p>40 48 50</p> <p>farbig pulverbeschichtet, matt Feinstruktur</p>	
Befestigung	Die Produkte müssen fest mit dem Fußboden oder auch Wand verbunden werden. Freistehende Tische und Bänke können auch auf Gleiter gestellt werden.	
	<p>Wichtiger Hinweis: Bei notwendiger Bodenbefestigung sind diese Produkte nicht geeignet für Fußbodenheizungen.</p>	
Gleiter	<p>Kunststoff-Gleiter Ø29 mm/H 10 mm</p>	

● 05 Schneeweiß	RAL 9002	NCS S 1002-G50Y
● 09 Granitgrau	RAL 7037	NCS S 5000-N
● 06 Graphitschwarz	RAL 9005	NCS S 9000-N
● 73 Warmgrey	-	NCS S 5005-Y20R
● 11 Aquablau	RAL 210 70 10	NCS S 2020-B10G
● 31 Korallrot	RAL 040 40 60	NCS S 2070-Y80R
● 16 Sonnengelb	-	NCS S 0580-Y10R
● 54 Farngrün	-	NCS S 3020-G
● 04 Waldgrün	RAL 6005	NCS S 7020-G
● 40 Rubinrot	RAL 3004	NCS S 5040-R
● 48 Tuliprot	-	NCS S 2040-R
● 50 Anthrazitgrau	RAL 7016	NCS S 8005-B



Außenkanten mind. 17 mm Radius gerundet, gefaste Aussenkante



Unterkante gerundet, keine scharfen Kanten



Rückenlehne an Bank montiert.



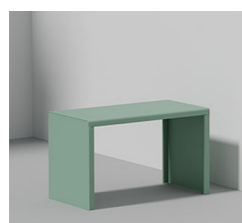
Gerundete Abschluß Rückenlehne.



Bank mit Rückenlehne: Langloch



Montierte Rückenlehne an Bank



Tisch freistehend



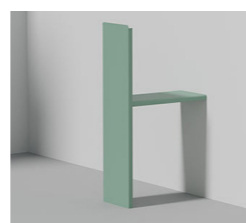
Tisch wandbefestigt



Tisch Sichtschutz wandbefestigt



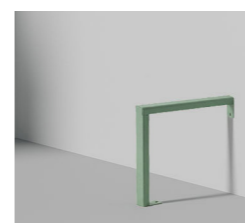
Stehtisch wandbefestigt



Stehtisch Sichtschutz wandbefestigt

Modellbezeichnungen	Größen	Breite/Tiefe	Größe 5		Größe 6		Stehhöhen		Befestigung
			Höhe	Gewicht	Höhe	Gewicht	Höhe	Gewicht	
Tisch freistehend	5/6	B 106 / T 65	71	43,4	76	45,4			Boden oder auf Gleitern
	5/6	B 126 / T 65	71	46,4	76	48,0			Boden oder auf Gleitern
	5/6	B 146 / T 65	71	49,5	76	51,0			Boden oder auf Gleitern
Tisch wandbefestigt	5/6	B 70 / T 65	71	25,4	76	26,3			Boden-Wand
	5/6	B 106 / T 65	71	30,1	76	30,8			Boden-Wand
	5/6	B 126 / T 65	71	34,0	76	34,8			Boden-Wand
	5/6	B 146 / T 65	71	37,1	76	37,8			Boden-Wand
Tisch Sichtschutz wandbefestigt	5/6	B 76 / T 65	71	41,5	76	41,5			Boden-Wand
	5/6	B 112 / T 65	71	47,0	76	47,0			Boden-Wand
	5/6	B 132 / T 65	71	50,0	76	50,0			Boden-Wand
	Höhe Sichtschutz 160 cm								
Stehtisch wandbefestigt	EG	B 95 / T 45			105	26,1			Boden-Wand
	EG	B 55 / T 45			105	21,6			Boden-Wand
Stehtisch Sichtschutz wandbefestigt	EG	B 101 / T 45			105	35,6			Boden-Wand
	EG	B 61 / T 45			105	31,0			Boden-Wand
	Höhe Sichtschutz 180 cm								

Maßangaben in cm/Gewicht in kg.
EG = Einheitsgröße



Steh-Sitzwinkel wandbefestigt



Hocker freistehend



Bank freistehend



Bank wandbefestigt



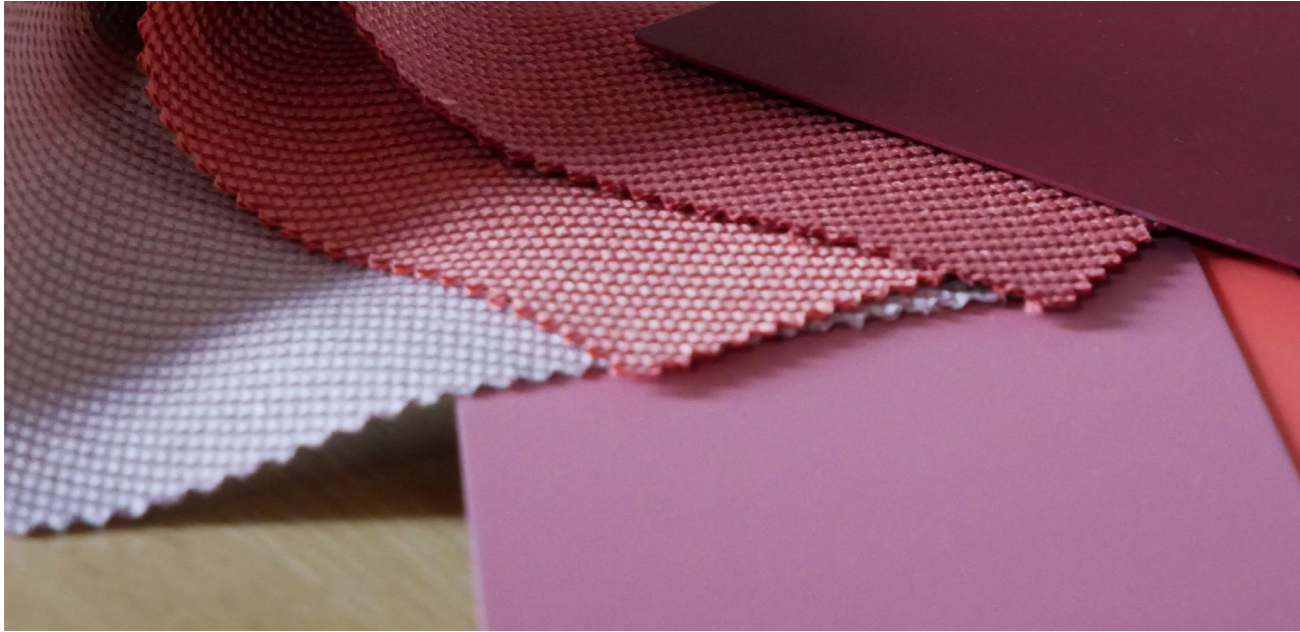
Bank Rückenlehne freistehend


Modellbezeichnungen	Größen	Breite/Tiefe	Größe 5		Größe 6		Stehhöhen		Befestigung
			Höhe	Gewicht	Höhe	Gewicht	Höhe	Gewicht	
Steh-Sitz-Winkel wandbefestigt	EG	B 86 / T 8			76	7,8			Boden-Wand
Hocker freistehend	5/6	B 42 / T 38	43	16,8	46	17,4			Boden
Bank freistehend	5/6	B 90 / T 38	43	21,5	46	22,2			Boden oder auf Gleitern
	5/6	B 110 / T 38	43	23,5	46	24,2			Boden oder auf Gleitern
	5/6	B 130 / T 38	43	25,5	46	26,2			Boden oder auf Gleitern
Bank wandbefestigt	5/6	B 60 / T 38	43	12,9	46	13,2			Boden-Wand
	5/6	B 90 / T 38	43	15,9	46	16,1			Boden-Wand
	5/6	B 110 / T 38	43	17,9	46	18,1			Boden-Wand
Bank Rückenlehne freistehend	5/6	B 90 / T 38*	43	39,0	46	39,7			Boden
	5/6	B 110 / T 38*	43	46,1	46	46,8			Boden
	5/6	B 130 / T 38*	43	53,3	46	53,9			Boden
		Höhe mit Rückenlehne	77		80				

* Tiefe mit Rückenlehne 47 cm

Maßangaben in cm/Gewicht in kg.
EG = Einheitsgröße

ALLGEMEINE HINWEISE



Planungsdaten	Dateien für Architekten und Planer auf Anfrage erhältlich.
Ausschreibungstexte	Schreiben Sie uns eine Email oder rufen Sie uns gerne an, wir senden Ihnen die gewünschten Texte zu unseren Produkten umgehend zu.
Zertifikate	Gemäß DIN EN 13501-1:2019-05 mit der Klassifizierung A2 als nicht brennbar zertifiziert.
Reinigung & Pflege	Pulverbeschichtung 

Es sind Abweichungen in den Abmessungen auf Grund von Material- und Produktionstoleranzen möglich. Technische Änderungen, Irrtümer und Farbabweichungen vorbehalten.

WIR FREUEN UNS AUF SIE



	Flötotto Einrichtungssysteme GmbH An der Manufaktur 4 33334 Gütersloh + 49 5241 50474 0 Germany
Beratung	FLÖTOTTO ist ein relevanter Entwicklungspartner von Schulträgern, Architekten, Ministerien und täglich in intensivem Austausch mit den verantwortlichen Lehrenden in den jeweiligen Schulen. Zusammen richten wir flexible, altersgerechte Bildungsräume für ein intensives Zusammenleben von Lernenden und Lehrenden ein. Die von uns entwickelten Lebens- und Lernräume verbessern die Lernerfolge und strahlen zusammen mit der Architektur bestenfalls auch positiv in den Nahbereich des Schulstandortes aus. Wir bleiben Ihr erster Ansprechpartner, bis das Projekt abgeschlossen ist und auch noch Jahre danach. Sprechen Sie uns an, wir beraten Sie gerne!
Kontakt für Lehrende & Schulleitungen	lehrende@floetotto.com
Kontakt für Architekturbüros	schulbau@floetotto.com
Kontakt für Schulträger	schultraeger@floetotto.com
Internetseite	www.floetotto.com